



*Project
Leonardo*

PIETRA DURA IL GRANITO



Rosa Sardo



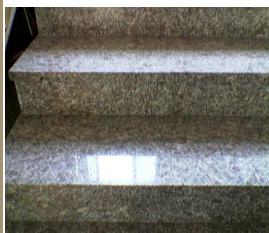
Rosso Santiago

Il nome "Granito" deriva dal latino granum, data la sua superficie fatta di cristalli visibili ad occhio nudo. Solidità e resistenza caratterizzano questo materiale ed è proprio la densità cristallina che lo rende una delle rocce più dure. Il granito di Sardegna in particolare è uno dei più resistenti estratti al mondo. Con il nome di Granito viene indicata un'ampia classe di rocce, facenti parte della famiglia dei Granitoidi. Ogni singolo tipo di granito però, a seconda della sua genesi ed età geologica, ha caratteristiche fisico-meccaniche ed estetiche che lo identificano unicamente. La lavorazione dei pavimenti in granito viene effettuata con sistema di base adatto a tutte le categorie, e la lucidatura, come finitura finale, a seconda delle caratteristiche fisiche e meccaniche.

Per la lavorazione di questo materiale sono necessari sistemi, macchine e utensili specifici. Il sistema di lavorazione che noi utilizziamo è del tipo tradizionale con macchine trifase ad una e a doppia testa, con peso complessivo superiore ai 200kg.



Serizzo



Beola Stellata

Macchine trifase V-380 6Hp

Informazioni

320/6905395

Leonardo Project srl
Via della Villora, 13
20052 Monza
C.F./P.I. 05232720960

mombelli@milanomia.com